

Über die bbwe

Seit 1986 besteht die Berufsbildungswerkstatt als Einrichtung des Bildungswerkes Mülheim an der Ruhr e.V.

Zielsetzung der Berufsbildungswerkstatt, jetzt **bbwe - gemeinnützige Gesellschaft für Beratung, Begleitung und Weiterbildung mbH**, ist es, arbeitssuchenden und von Arbeitslosigkeit bedrohten Jugendlichen und Erwachsenen durch verschiedene berufliche Bildungsmaßnahmen Brücken ins Ausbildungs- und Beschäftigungssystem zu bauen, sie zielgerichtet zu qualifizieren und auf eine Integration in den Arbeitsmarkt hinzuwirken.

Die **bbwe gGmbH** arbeitet in verschiedenen Arbeitskreisen und Verbänden mit und verfügt durch ihre langjährige Tätigkeit im lokalen Netzwerk über viele betriebliche Kontakte, die dazu dienen, eine Einbindung in den Ausbildungs- und Arbeitsmarkt zu ermöglichen.

Weitere Informationen über die **bbwe** finden Sie im Internet unter: www.bbwe.de



Um unseren hohen Qualitätsansprüchen sowie denen unserer Kunden dauerhaft gerecht zu werden, haben wir einen aktiven Prozess der kontinuierlichen Qualitätsentwicklung etabliert.

Die **bbwe gGmbH** ist gemäß § 178 SGB III als Träger nach dem Recht der Arbeitsförderung zugelassen und nach AZAV zertifiziert.



Kontakt und Beratung

bbwe

**Gemeinnützige Gesellschaft für Beratung,
Begleitung und Weiterbildung mbH**

Bülowstraße 104 -110
45479 Mülheim an der Ruhr

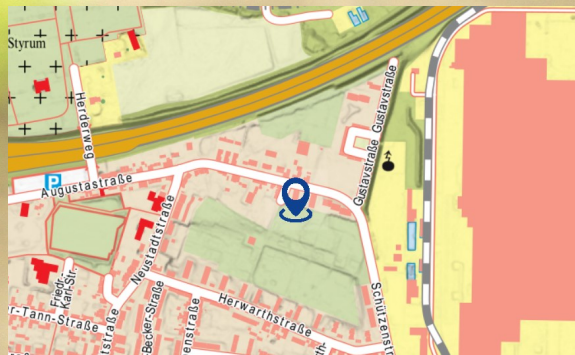
Ansprechpartner: Yvonne Sterz

Telefon (0208) 30 15 93 - 202
Telefax (0208) 30 15 93 - 299
Email: yvonne.sterz@bbwe.de

Wo findet die Maßnahme statt?

Unsere Beratungsräume befinden sich im Nachbarschaftsverein Styrum in der Augustastr. 190 in Mülheim an der Ruhr

Vom Hauptbahnhof können Sie die Straßenbahnlinie 112 bis Haltestelle Willy-Bran dt-Schule nutzen. Von der Haltestelle aus biegen Sie in die Augustastr. ein und folgen der Straße ca. 700 Meter.



Mülheim an der Ruhr

Styrum

MACH WAS 2023

bbwe

**Gemeinnützige Gesellschaft für Beratung,
Begleitung und Weiterbildung mbH**

Was passiert genau?

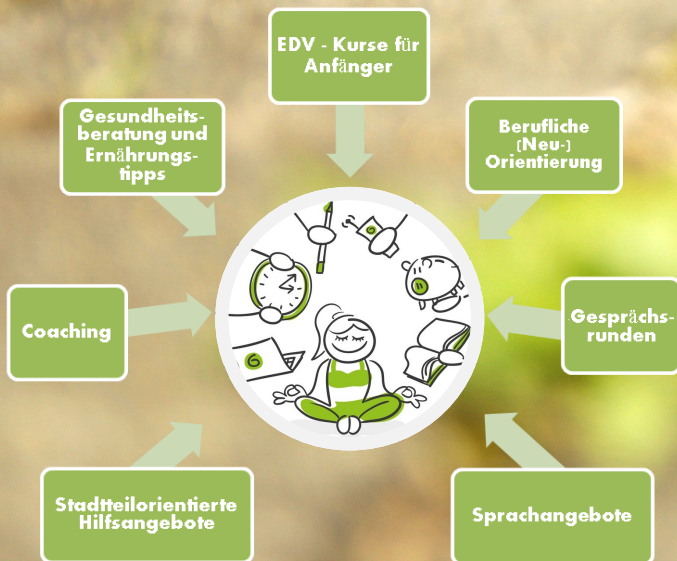
Jede Veränderung ist schwer - machen Sie den ersten Schritt! Wir unterstützen Sie dabei!

Bei uns stehen Sie und Ihre persönliche Situation im Mittelpunkt. Dabei sind uns ihre Wünsche und Ziele sehr wichtig. Gemeinsam mit Ihnen entwickeln wir neue Perspektive und zeigen Ihnen neue Wege auf.

In Beratungsgesprächen erarbeiten wir Angebote die genau zu Ihnen passen. Ob Sprachtraining, EDV-Kurs, Kinderbetreuung oder Gesundheitsberatung - wir finden die optimalen Unterstützungsmöglichkeiten für Sie.

Ausgehend von Ihren Fähigkeiten und Kenntnissen schaffen wir berufliche Ziele und bestimmen die notwendigen Schritte, um diese auch zu erreichen. Im Rahmen von betrieblichen Praktika können Sie ihre Fähigkeiten ausbauen und ihre beruflichen Vorstellungen im Arbeitsalltag überprüfen.

Unsere Angebote



Wer kann mitmachen?

MachWas richtet sich speziell an Mütter aus dem Stadtteil Styrum in Mülheim an der Ruhr, die sich gerne persönlich und beruflich weiterentwickeln wollen.

Lernen Sie Ihre Möglichkeiten kennen!

Die Zuweisung erfolgt durch das Casemanagement des Jobcenters Mülheim an der Ruhr.

Worum geht es?

Ziel der Maßnahme ist es, Sie intensiv in Ihrer zukünftigen Lebens- und Berufsplanung zu beraten. Dabei prüfen wir Ihre Chancen auf dem Arbeitsmarkt und helfen mit vielfältigen Unterstützungsangeboten und Kontakten zu unseren Partnern im Stadtteil Styrum wie zum Beispiel dem Mut-Cafe. Dabei steht die Vereinbarkeit von Familie und Beruf an oberster Stelle.



Wie lange dauert die Maßnahme?

Die Dauer der Maßnahme wird für Sie im Einzelnen festgelegt und kann bis zu fünf Monate dauern.



Kooperation Bildungsnetzwerk Styrum

Im Rahmen der Bildungsnetzwerke sollen bestehende Angebote zur Stärkung der Kompetenzen von Kindern und Eltern zusammen geführt, weiter entwickelt und neu gestaltet werden. Träger der Bildungsnetzwerke ist die Mülheimer Gesellschaft für soziale Stadtentwicklung in Kooperation mit der Koordinierungsstelle Integration der Stadt Mülheim an der Ruhr.

Die Maßnahme wird gefördert durch das Jobcenter der Stadt Mülheim an der Ruhr.

