

## Über die bbwe

Seit 1986 besteht die Berufsbildungswerkstatt als Einrichtung des Bildungswerkes Mülheim an der Ruhr e.V.

Zielsetzung der Berufsbildungswerkstatt, jetzt **bbwe Gemeinnützige Gesellschaft für Beratung, Begleitung und Weiterbildung mbH**, ist es, arbeitsuchenden und von Arbeitslosigkeit bedrohten Jugendlichen und Erwachsenen durch verschiedene berufliche Bildungsmaßnahmen Brücken ins Ausbildungs- und Beschäftigungssystem zu bauen, sie zielgerichtet zu qualifizieren und auf eine Integration in den Arbeitsmarkt hinzuwirken.

Seit der Gründung der Einrichtung haben sowohl zahlreiche Jugendliche im Übergang von der Schule in den Beruf als auch viele arbeitssuchende Erwachsene die Chancen auf einen Zugang zum Arbeitsmarkt genutzt.

Die **bbwe gemeinnützige GmbH** arbeitet in verschiedenen Arbeitskreisen und Verbänden mit und ist Mitglied im Unternehmerverband Soziale Dienste und Bildung.

Durch ihre langjährige Tätigkeit im lokalen Netzwerk verfügt die **bbwe gemeinnützige GmbH** über viele betriebliche Kontakte, die dazu dienen, eine Einbindung in den Ausbildungs- und Arbeitsmarkt zu ermöglichen.

Weitere Informationen über die **bbwe** finden Sie im Internet unter: [www.bbwe.de](http://www.bbwe.de)



## Kontakt und Beratung

# bbwe

Gemeinnützige Gesellschaft für Beratung,  
Begleitung und Weiterbildung mbH

Bülowstraße 104 - 110  
45479 Mülheim an der Ruhr

Ansprechpartnerin:

**Sarah Matuszzak**

Telefon: 0208 30 15 93 - 313

Telefax: 0208 30 15 93 - 229

Email: [sarah.matuszzak@bbwe.de](mailto:sarah.matuszzak@bbwe.de)



Um unseren hohen Qualitätsansprüchen sowie denen unserer Kunden dauerhaft gerecht zu werden, haben wir einen aktiven Prozess der kontinuierlichen Qualitätsentwicklung etabliert.

Die **bbwe gemeinnützige GmbH** ist gemäß § 178 SGB III als Träger nach dem Recht der Arbeitsförderung zugelassen und nach AZAV zertifiziert.



# Berufswege

# bbwe

Gemeinnützige Gesellschaft für Beratung,  
Begleitung und Weiterbildung mbH

## ***Inhalte und Ablauf***

Wir unterstützen Sie kompetent, individuell und lösungsorientiert auf Ihrem Weg in den Arbeitsmarkt durch gezielte Beratung, Training und aktive Vermittlung.

Nach einem Auftaktgespräch und einem Profiling erarbeiten wir gemeinsam mit Ihnen einen Integrationsplan und legen die nächsten Schritte fest.

Wir begleiten Sie bis zu Ihrer Integration in die Ausbildung oder Arbeit und bieten Ihnen eine bis zu 6 Monaten dauernde Nachbetreuung an, die zur Stabilisierung ihres Beschäftigungsverhältnisses dient.

## ***Wir bieten Ihnen***

Wir bieten Ihnen folgende Inhalte und Methoden:

Das **Profiling** dient Ihnen zur Ermittlung Ihres Kompetenz- und Ressourcenprofils sowie zur Feststellung des Unterstützungsbedarfs und dem Entwurf einer individuellen Strategie zur Integration in den ersten Arbeitsmarkt.

Die **aktive Integration** bietet Ihnen eine umfassende, individuelle Beratung sowie intensive Begleitung bei der Suche nach einem Ausbildungsplatz oder einer Arbeitsstelle.

Die **berufliche Orientierung** hilft Ihnen Ihre individuellen beruflichen Perspektiven, Kenntnisse und Fähigkeiten in einem Prozess der Orientierung zu bewerten bzw. entwickeln und realistische Berufsperspektiven umzusetzen.

Die **Stabilisierung** Ihrer beruflichen Integration erfolgt durch Projektarbeiten, die Ihren Fähigkeiten und Interessen entsprechen.

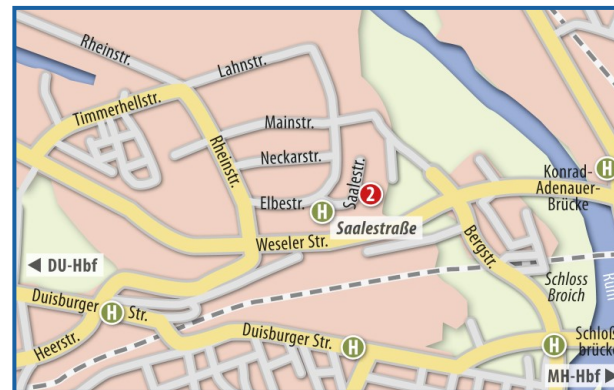
## ***Durchführungsort***

Saalestraße 10  
45478 Mülheim an der Ruhr  
Ansprechpartnerin:  
**Sarah Matuszzak**  
Telefon: 0208 30 15 93 - 313  
Telefax: 0208 30 15 93 - 229  
Email: sarah.matuszzak@bbwe.de

## ***Ihr Weg zu uns***

Unsere Räumlichkeiten sind vom Mülheimer Hauptbahnhof aus mit der Buslinie 135 (Richtung Nordhafen), Haltestelle „Saalestraße“, erreichbar.

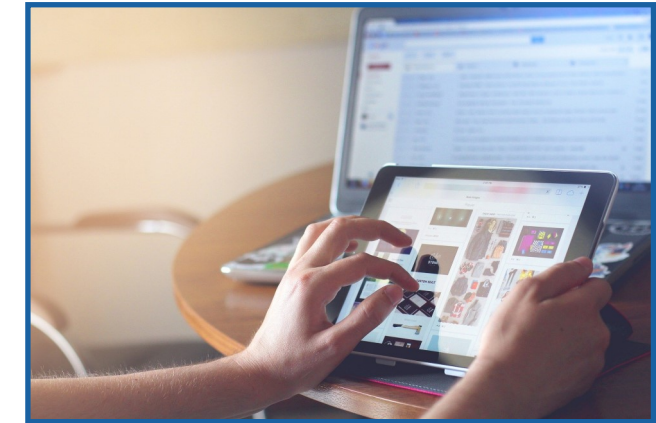
Der Fußweg von der Haltestelle dauert etwa zwei Minuten. Von der Haltestelle „Saalestraße“ aus biegt man in die Saalestraße ein und folgt der Beschilderung zur bbwe.



## ***Einstieg und Dauer***

Der Einstieg und die Dauer des Angebots werden individuell festgelegt. Sie können bis zu 6 Monaten an der Maßnahme teilnehmen.

Die wöchentliche Anwesenheitszeit beträgt mindestens 25 Wochenstunden.



## ***Zielgruppe***

Das Angebot richtet sich an erwerbsfähige junge Erwachsene unter 25 Jahren, die Unterstützung bei dem Einstieg ins Berufsleben benötigen.

Die Zuweisung erfolgt durch das Casemanagement des Jobcenters Mülheim an der Ruhr

## ***Zielsetzung***

Ziel der Maßnahme ist es, mit Ihnen eine neue berufliche Perspektive zu erarbeiten und Sie intensiv auf dem Weg ins Berufsleben zu unterstützen.

Die Maßnahme wird gefördert durch das Jobcenter Mülheim an der Ruhr.

